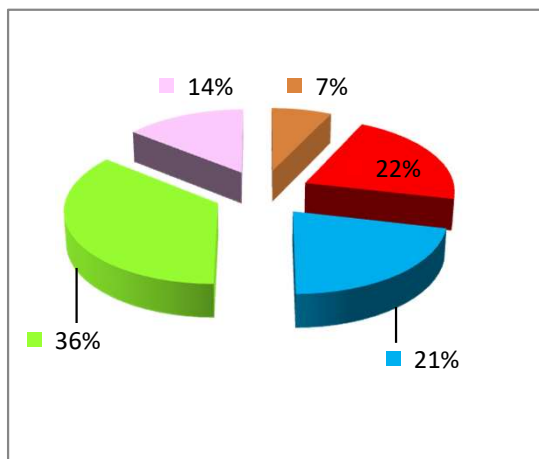


QUESTIONARIO QUALITATIVO ASILO NIDO "IL BOSCO INCANTATO"

1. Qualità della struttura (ubicazione, condizioni del fabbricato, barriere architettoniche, ecc..)

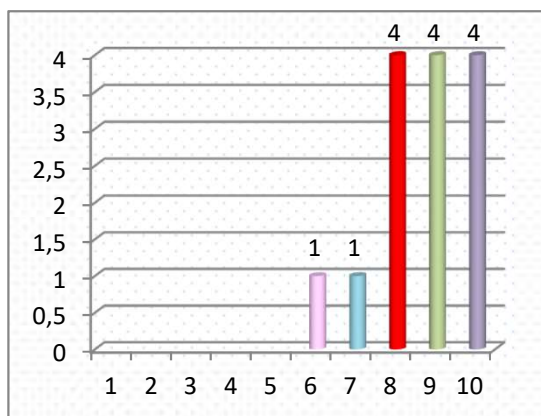
Come valuta la qualità della struttura frequentata da suo figlio/a:



VOTAZIONE									
1	2	3	4	5	6	7	8	9	10
					1	3	3	5	2

2. Qualità degli arredi (scaffali, seggioloni, ecc.):

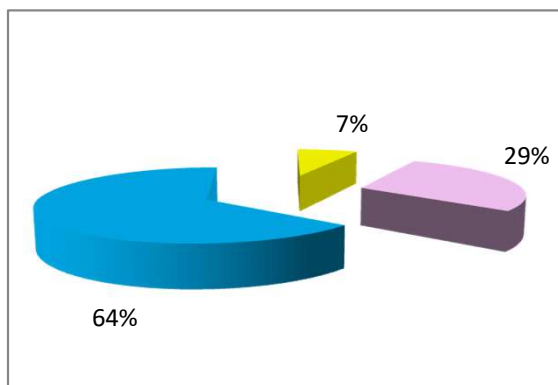
Come valuta la qualità degli arredi nella struttura frequentata da suo figlio/a:



VOTAZIONE									
1	2	3	4	5	6	7	8	9	10
					1	1	4	4	4

3. Inserimento dei bambini all'asilo (tempi, modalità, ecc.):

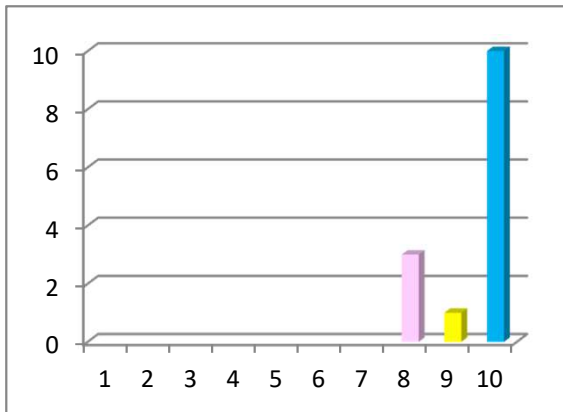
Sulla fase di inserimento di suo figlio/a si sente di es



VOTAZIONE									
1	2	3	4	5	6	7	8	9	10
				1				4	9

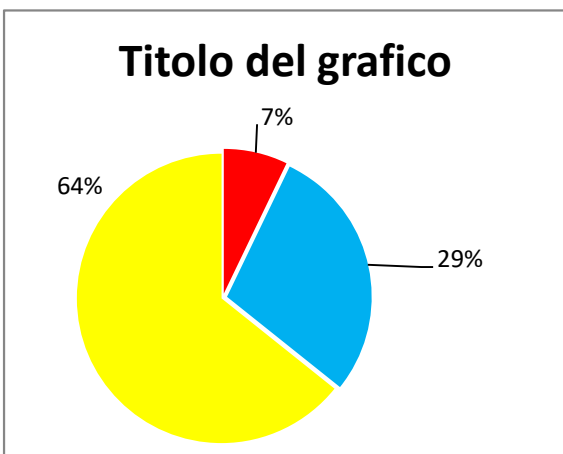
4. Assistenza ai bambini (accoglienza, riposino, ecc...)

Che giudizio darebbe all'assistenza ricevuta da suo figlio/a:



VOTAZIONE									
1	2	3	4	5	6	7	8	9	10
							3	1	10

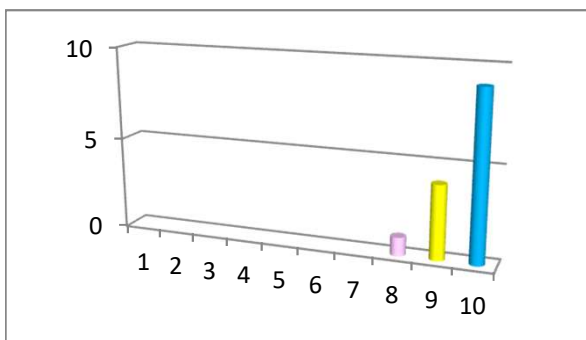
5. Condizioni igieniche (accoglienza, riposino, ecc...)



VOTAZIONE									
1	2	3	4	5	6	7	8	9	10
							1	4	9

5. Aspetto educativo-ludico

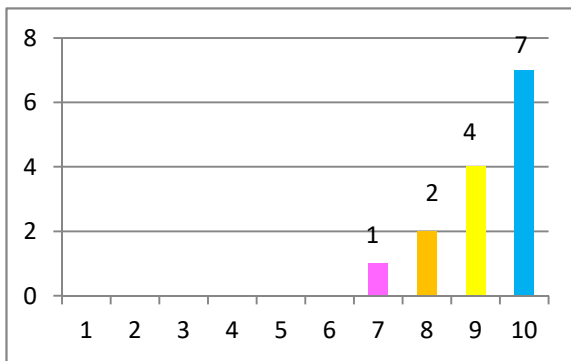
Come valuta tale aspetto nella struttura frequentata da suo figlio/a?



VOTAZIONE									
1	2	3	4	5	6	7	8	9	10
							1	4	9

7. Mensa

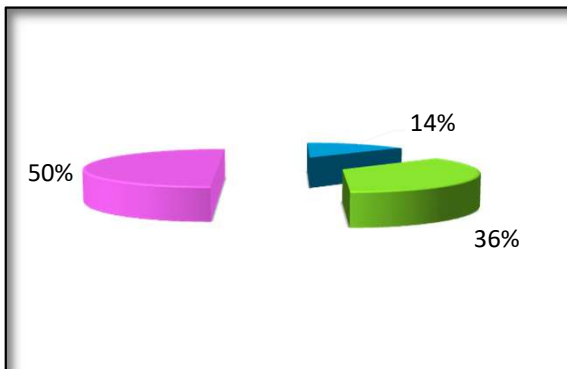
Come valuta il livello qualitativo/quantitativo della mensa frequentata da suo figlio/a:



VOTAZIONE									
1	2	3	4	5	6	7	8	9	10
						1	2	4	7

8. Front office

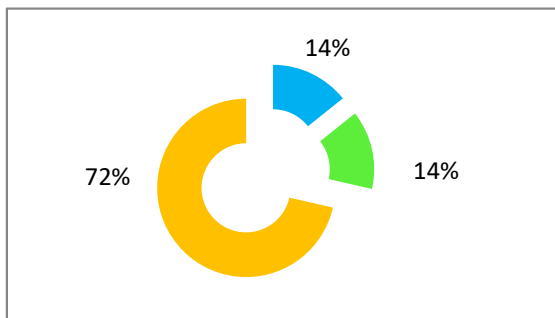
Come giudica complessivamente il personale preposto agli uffici amministrativi del Comune di Noceto con riferimento al servizio (cortesia, professionalità ecc...)



VOTAZIONE									
1	2	3	4	5	6	7	8	9	10
							2	5	7

9. Valutazione complessiva

Considerando il periodo in cui lei ha usufruito del servizio quanto è soddisfatto del servizio stesso?



VOTAZIONE									
1	2	3	4	5	6	7	8	9	10
							2	2	10

COMMENTO AI QUESTIONARI QUALITATIVI:

Relativamente al centro di costo asilo nido "Il Bosco incantato" anno 2020 occorre evidenziare quanto segue:

I questionari qualitativi restituiti sono 14 su un totale di 31 bambini frequentanti al 31/12/2020; Nel complesso possiamo evidenziare una percezione del livello qualitativo del servizio medio-alto.

Le osservazioni segnalate dai genitori sono le seguenti: -
Aumentare i giochi nell'area giardino ...labitinto, scivolo per avere più svago all'aria aperta (1); Dal front office dell'URP a tutto il personale dell'asilo nido siamo soddisfatti (1)

Le cifre all'interno delle parentesi coincidono con il numero di richieste