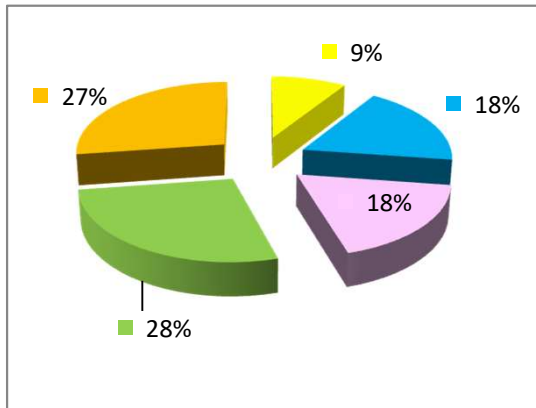


QUESTIONARIO QUALITATIVO ASILO NIDO "LA COLLINA DEI CONIGLI"

1. Qualità della struttura (ubicazione, condizioni del fabbricato, barriere architettoniche, ecc..)

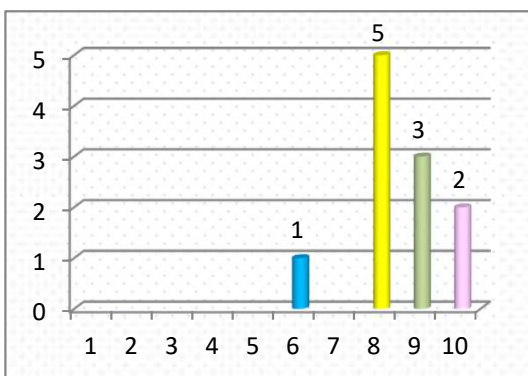
Come valuta la qualità della struttura frequentata da suo figlio/a:



| VOTAZIONE | | | | | | | | | |
|-----------|---|---|---|---|---|---|---|---|----|
| 1 | 2 | 3 | 4 | 5 | 6 | 7 | 8 | 9 | 10 |
| | | | | | 1 | 2 | 2 | 3 | 3 |

2. Qualità degli arredi (scaffali, seggioloni, ecc.):

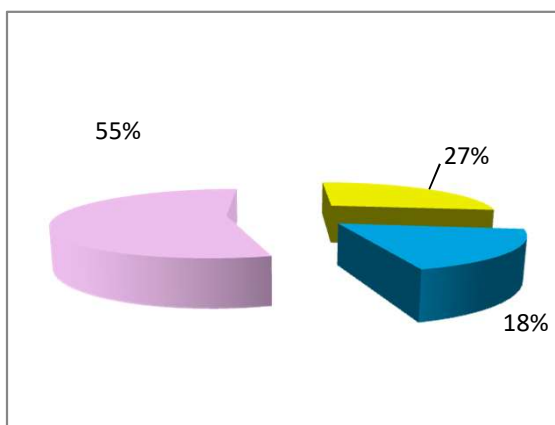
Come valuta la qualità degli arredi nella struttura frequentata da suo figlio/a:



| VOTAZIONE | | | | | | | | | |
|-----------|---|---|---|---|---|---|---|---|----|
| 1 | 2 | 3 | 4 | 5 | 6 | 7 | 8 | 9 | 10 |
| | | | | | 1 | | 5 | 3 | 2 |

3. Inserimento dei bambini all'asilo (tempi, modalità, ecc.):

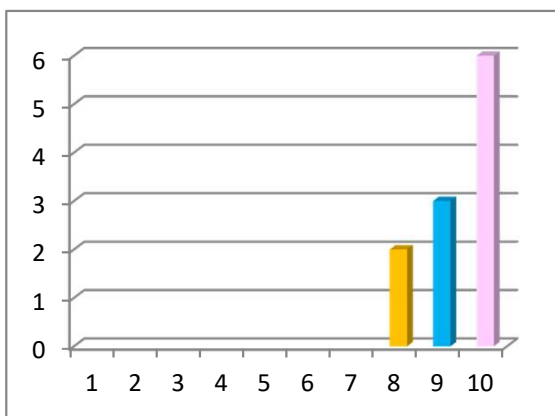
Sulla fase di inserimento di suo figlio/a si sente di esprimere un giudizio:



| VOTAZIONE | | | | | | | | | |
|-----------|---|---|---|---|---|---|---|---|----|
| 1 | 2 | 3 | 4 | 5 | 6 | 7 | 8 | 9 | 10 |
| | | | | | | | 3 | 2 | 6 |

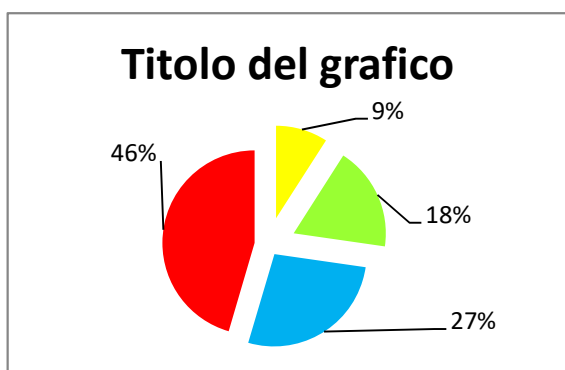
4. Assistenza ai bambini (accoglienza, riposo, ecc...)

Che giudizio darebbe all'assistenza ricevuta da suo figlio/a:



| VOTAZIONE | | | | | | | | | |
|-----------|---|---|---|---|---|---|---|---|----|
| 1 | 2 | 3 | 4 | 5 | 6 | 7 | 8 | 9 | 10 |
| | | | | | | | 2 | 3 | 6 |

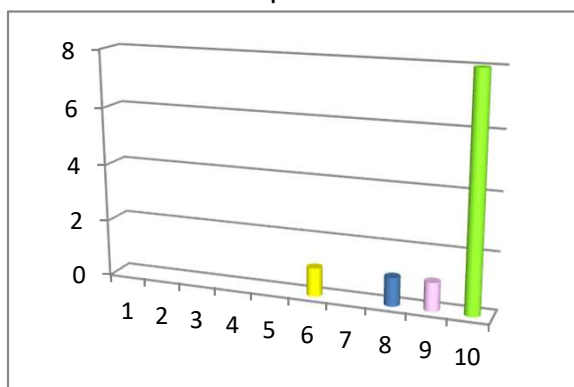
5. Condizioni igieniche (accoglienza, riposo, ecc...)



| VOTAZIONE | | | | | | | | | |
|-----------|---|---|---|---|---|---|---|---|----|
| 1 | 2 | 3 | 4 | 5 | 6 | 7 | 8 | 9 | 10 |
| | | | | | | 1 | 2 | 3 | 5 |

6. Aspetto educativo-ludico

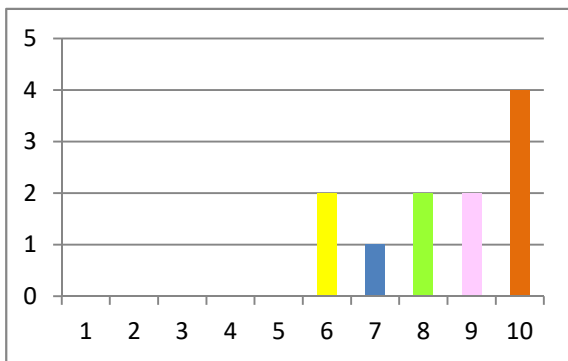
Come valuta tale aspetto nella struttura frequentata da suo figlio?



| VOTAZIONE | | | | | | | | | |
|-----------|---|---|---|---|---|---|---|---|----|
| 1 | 2 | 3 | 4 | 5 | 6 | 7 | 8 | 9 | 10 |
| | | | | | 1 | | 1 | 1 | 8 |

7. Mensa

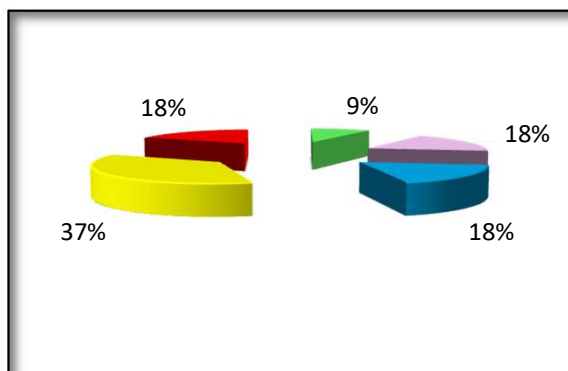
Come valuta il livello qualitativo/quantitativo della mensa frequentata da suo figlio/a:



| VOTAZIONE | | | | | | | | | |
|-----------|---|---|---|---|---|---|---|---|----|
| 1 | 2 | 3 | 4 | 5 | 6 | 7 | 8 | 9 | 10 |
| | | | | | 2 | 1 | 2 | 2 | 4 |

8. Front office

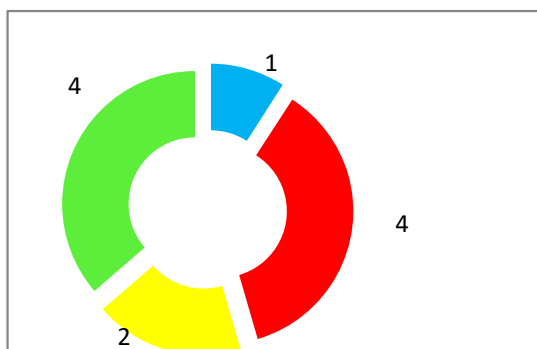
Come giudica complessivamente il personale preposto agli uffici amministrativi del Comune di Noceto con riferimento al servizio (cortesia, professionalità ecc...)



| VOTAZIONE | | | | | | | | | |
|-----------|---|---|---|---|---|---|---|---|----|
| 1 | 2 | 3 | 4 | 5 | 6 | 7 | 8 | 9 | 10 |
| | | | | 1 | 2 | 2 | 4 | | 2 |

9. Valutazione complessiva

Considerando il periodo in cui lei ha usufruito del servizio quanto è soddisfatto del servizio stesso?



| VOTAZIONE | | | | | | | | | |
|-----------|---|---|---|---|---|---|---|---|----|
| 1 | 2 | 3 | 4 | 5 | 6 | 7 | 8 | 9 | 10 |
| | | | | | 1 | | 4 | 2 | 4 |

COMMENTO AI QUESTIONARI QUALITATIVI:

Relativamente al centro di costo asilo nido "La collina dei conigli" anno 2020 occorre evidenziare quanto segue:

I questionari qualitativi restituiti sono 11 su un totale di 32 bambini frequentanti al 31/12/2020; .

Le osservazioni segnalate dai genitori sono le seguenti: - In generale molto contenta. Meglio ridurre la carne dalla mensa in particolare quella rossa (1); Una volta rivolta agli uffici amministrativi le risposte suggerivano poca disponibilità al confronto e risposte evasive (1); Speriamo di tornare alla normalità per rispondere in modo veritiero alle domande (1); Con le normative Covid non sono stata in grado di rispondere alle domande del questionario (1)

Le cifre all'interno delle parentesi coincidono con il numero di richieste