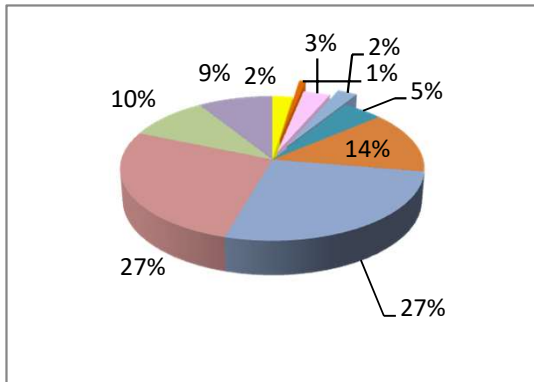


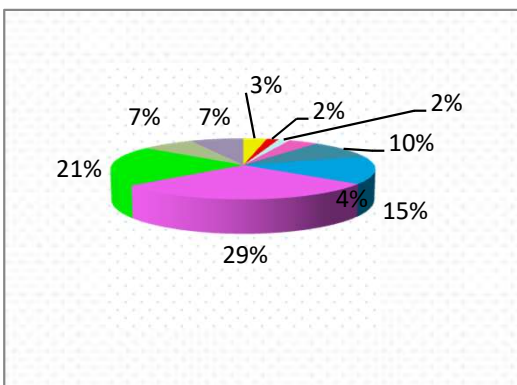
## QUESTIONARIO QUALITATIVO MENSA SCOLASTICA

### 1. Primo piatto - Come valuta la qualità del primo piatto?



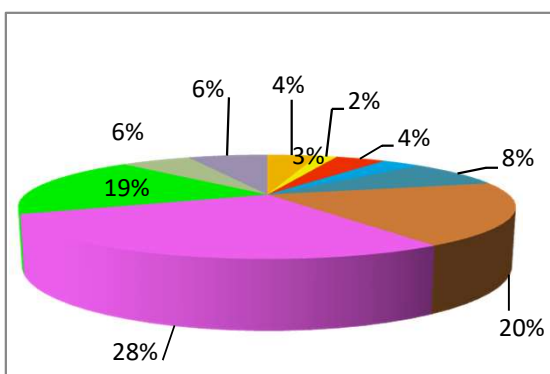
VOTAZIONE									
1	2	3	4	5	6	7	8	9	10
3	1	4	3	6	17	33	33	12	11

### 2. Secondo piatto - Come valuta la qualità del secondo piatto?



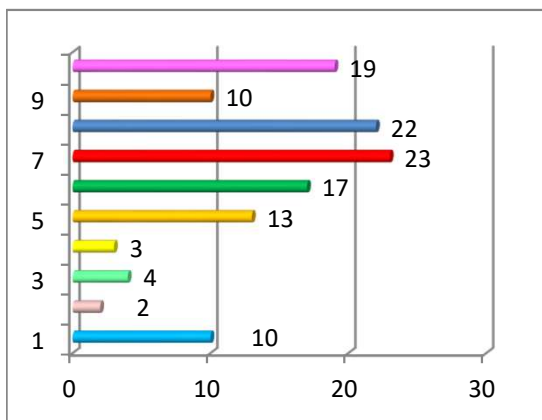
VOTAZIONE									
1	2	3	4	5	6	7	8	9	10
4	2	2	5	12	18	36	26	9	9

### 3. Contorno - Come valuta la qualità del contorno?



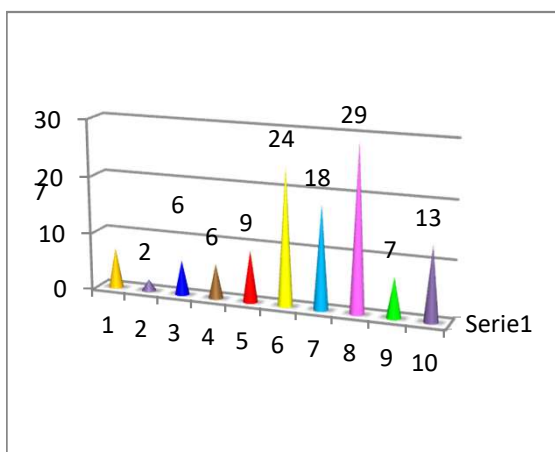
VOTAZIONE									
1	2	3	4	5	6	7	8	9	10
5	2	5	4	10	24	35	23	7	8

**4. Bevande** - Come valuta la quantità delle bevande servite?



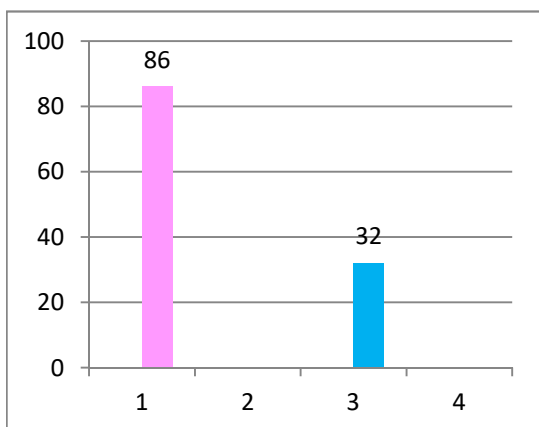
VOTAZIONE									
1	2	3	4	5	6	7	8	9	10
10	2	4	3	13	17	23	22	10	19

**5. Quantità** - Come valuta la quantità di cibo somministrata?



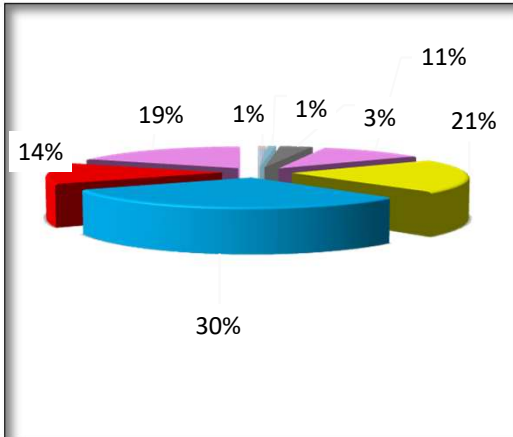
VOTAZIONE									
1	2	3	4	5	6	7	8	9	10
7	2	6	6	9	24	18	29	7	13

**6. Somministrazione** - Il cibo viene servito abbastanza caldo?



SI	NO
86	32

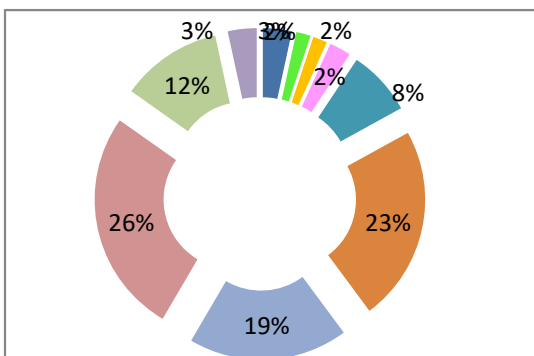
7. **Front office**- Come giudica complessivamente il personale preposto agli uffici amministrativi del Comune di Noceto con riferimento al servizio (cortesia, professionalità ecc...)



VOTAZIONE									
1	2	3	4	5	6	7	8	9	10
		1	1	4	13	25	36	16	22

### 8. Valutazione complessiva

Considerando il periodo in cui lei ha usufruito del servizio quanto è soddisfatto del servizio stesso?



VOTAZIONE									
1	2	3	4	5	6	7	8	9	10
4	2	2	3	9	27	22	31	14	4

### COMMENTO AI QUESTIONARI QUALITATIVI:

Relativamente al centro di costo **mensa scolastica** anno 2020 occorre evidenziare quanto segue:

I questionari qualitativi restituiti sono 137 su un totale di 774 alunni frequentanti le elementari al 31/12/2020;

Occorre considerare quanto segue: - il livello di gradimento del 1° piatto risulta buono per la maggior parte degli utenti così come per il secondo e il contorno.

Dall'analisi dei questionari sono emersi diversi elementi di criticità e lamenti come da sotto riportate.

**Osservazioni economiche:** - Retta troppo elevata rapportata alla qualità/quantità (5);

**Osservazioni non economiche:** - Necessità di fornire acqua in bottiglie monouso e non quella del rubinetto in caraffa (8) - Scarsa qualità del cibo (in particolare carne, pesce e pizza, biscotti e merendine che sanno di segatura, polenta non buona, consegnate mele con principio di muffa) (17); - Richiesta di maggiore varietà del cibo (di piatti più sfiziosi, più minestrine o passati, minestrone, pasta al pesto, prosciutto crudo, meno legumi, utilizzare cereali alternativi a quelli tradizionali, troppa pasta integrale, sempre le stesse verdure di contorno, sempre succo di mele, utilizzare i legumi come sughi di condimento o zuppe (13); - Scarsa **quantità**, porzioni scarse i bambini non possono chiedere il bis (20); - Necessità di servire il pasto più caldo (9); - Maggiore pulizia dei banchi, dei bicchieri e sedie e banchi piccoli (7); - Giudizio non attendibile perchè è necessario che dei genitori valutino e controllino la qualità, la preparazione ed assaggino le pietanze (3); - Necessità di cambiare l'aggiudicatario del servizio (1); - Per i bambini con richiesta di menù alternativo per intolleranze somministrare piatti migliori(1); -Viene cambiato il menù senza dire niente (1); - Ripristinare le cucine interne alla scuola (1); Migliorare la merenda (2)

Le cifre all'interno delle parentesi coincidono con il numero di richieste