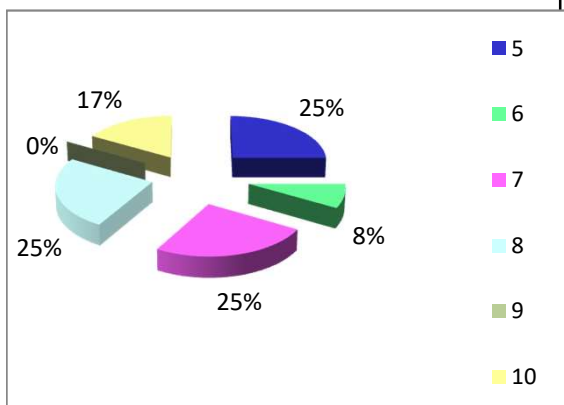


**QUESTIONARIO QUALITATIVO: - SERVIZIO
PATRIMONIO - SERVIZIO GESTIONE DEL TERRITORIO**

1. Orari

Come valuta la disponibilità degli orari di apertura AL PUBBLICO?

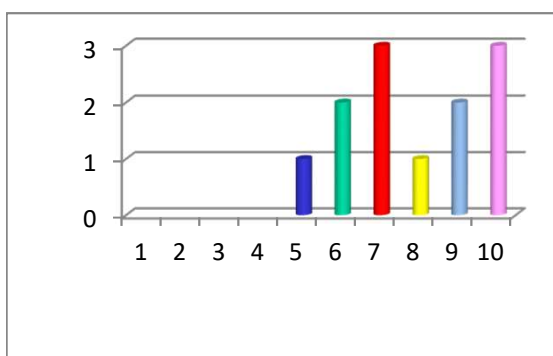
(attualmente gli orari sono i seguenti: lunedì giovedì e sabato ore 10.30 alle 13.00 e giovedì pomeriggio 15.30-17.00)



VOTAZIONE									
1	2	3	4	5	6	7	8	9	10
				3	1	3	3	0	2

2. Tempi

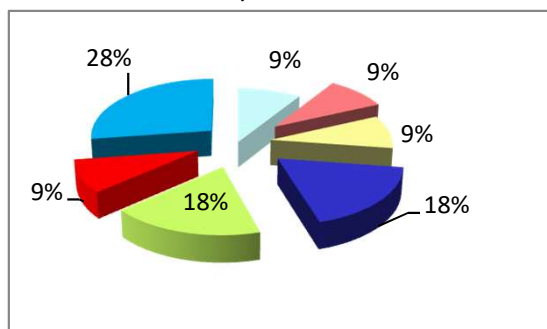
Come valuta i tempi di attesa (code)?:



VOTAZIONE									
1	2	3	4	5	6	7	8	9	10
				1	2	3	1	2	3

3. Front office

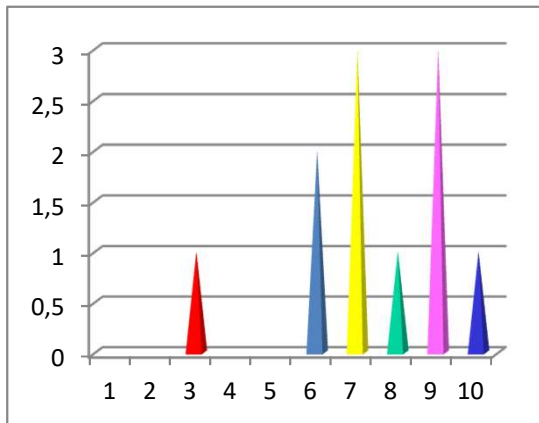
Come giudica complessivamente il personale preposto agli uffici (cortesia, professionalità ecc...)



VOTAZIONE									
1	2	3	4	5	6	7	8	9	10
			1	1	1	2	2	1	3

4. Manutenzioni

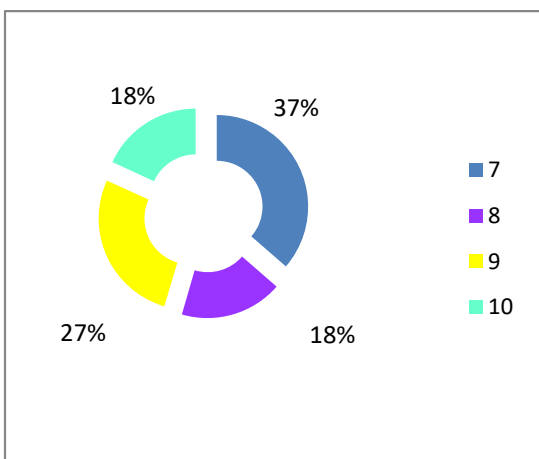
Come giudica complessivamente il livello di manutenzione del quartiere dove risiede? (aree verdi, strade, illuminazione, ecc...)



VOTAZIONE									
1	2	3	4	5	6	7	8	9	10
		1			2	3	1	3	1

5. Valutazione complessiva

Considerando il periodo in cui lei ha usufruito del servizio quanto è soddisfatto del servizio stesso?



VOTAZIONE									
1	2	3	4	5	6	7	8	9	10
						4	2	3	2

COMMENTO AI QUESTIONARI QUALITATIVI:

Relativamente ai Servizi Patrimonio e Gestione del Territorio e Ambiente anno 2020 occorre evidenziare quanto segue: i questionari qualitativi compilati sono stati 12. Le osservazioni sono le seguenti: Differenze tra quartieri più curati e altri no(1); Mancano alcuni marciapiedi: dove non c'è continuità di marciapiedi è difficile il passaggio di carrozzine per disabili , passeggini e carrozzine per bambini(1); Gradirei più controllo nell'ex zona Menoni: soprattutto nell'area verde a sinistra andando da via Devodier verso la tipografia.(1)

Le cifre all'interno delle parentesi coincidono con il numero di richieste